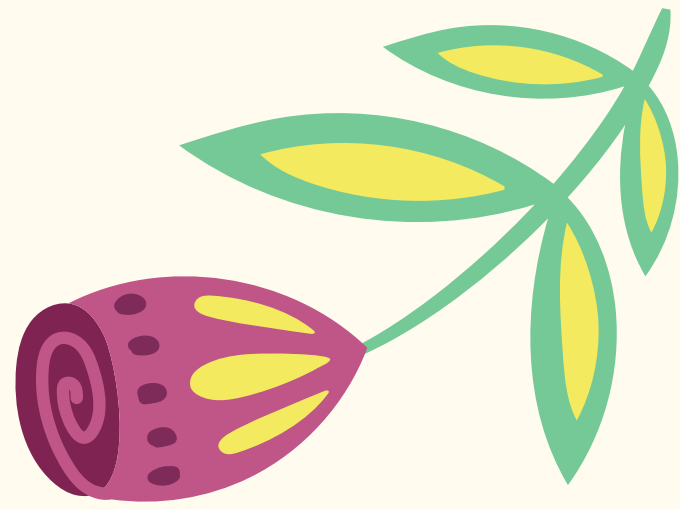
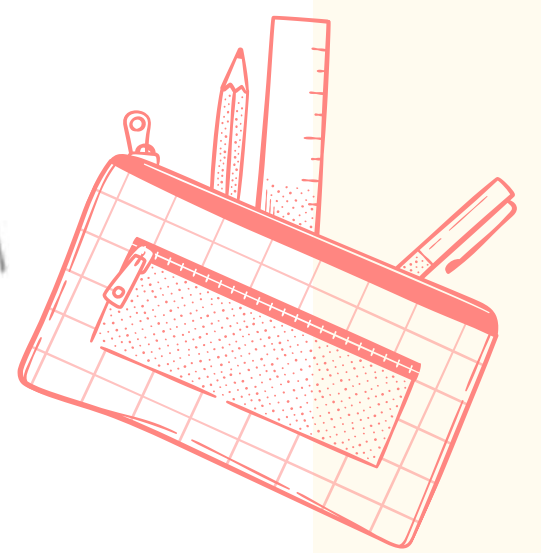


群馬大学 桐生キャンパス 見学MAP



詳しくは
裏面へ



① 同窓記念会館

② 工学部会館（学生食堂・売店）

③ 大講義室

④ 機器分析センター

⑤ 総合情報×ディアセンター（理工学図書館）

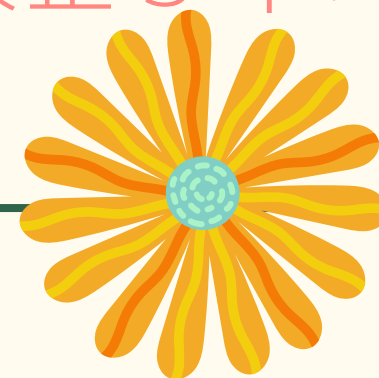
⑥ 研究推進センター（マシンショップ）





① 同窓記念会館 自由見学 OK

理工学部の前身である「桐生高等染織学校」として大正5年に建てられました。

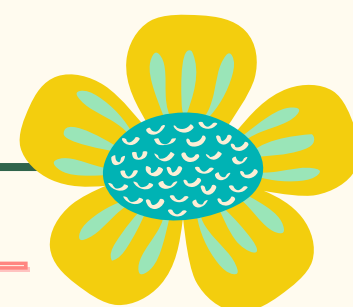


② 工学部会館（学生食堂・売店） 自由見学 OK

1階には学生食堂が、2階には売店が入っています。群大オリジナルグッズも販売中！

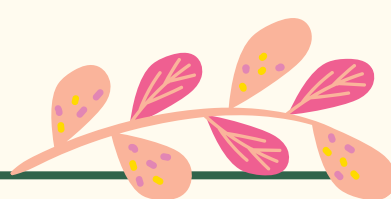


③ 大講義室 桐生キャンパスで一番大きな教室です。



④ 機器分析センター

最先端の研究を推進する高度分析機器を揃えた施設です。
(総合研究棟1階・2階)

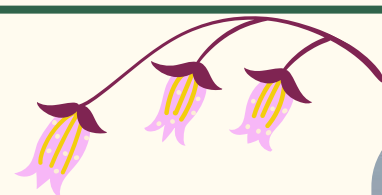


⑤ 理工学図書館 自由見学 OK 1階に館内マップもご紹介します

理工系専門書だけでも11万冊以上の図書や雑誌を提供しており、学修室や「クワイエットスタディゾーン」を備えています。



⑥ マシンショップ



工作実習や実験装置の製作などのサポートを行っている施設です。専門のスタッフが常駐し、多くの学生が利用しています。

