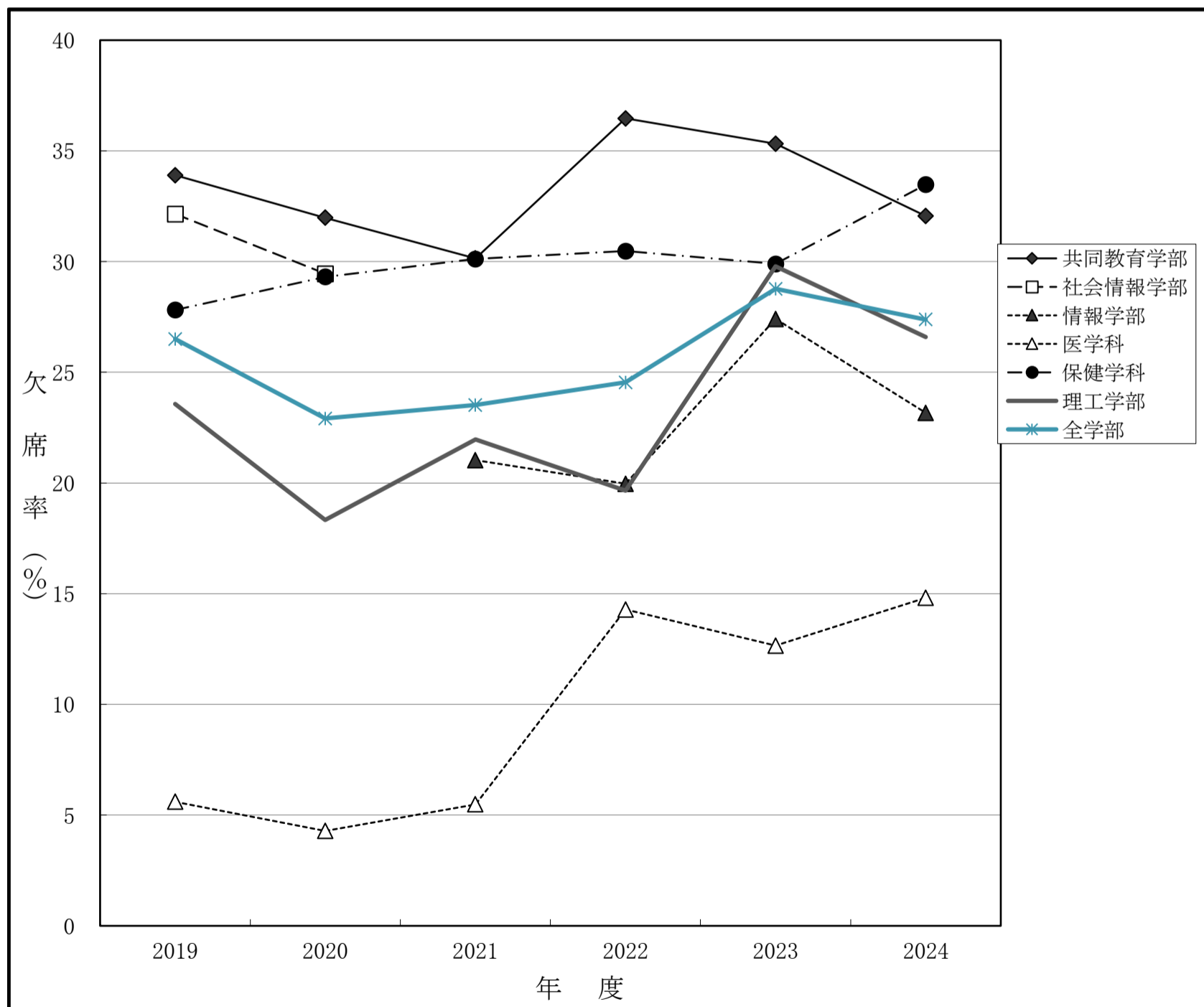


10. 最近6か年における欠席者の割合

学部 年度	共同教育学部			社会情報学部 情報学部※4			医学部 (医学科)			医学部 (保健学科)			理工学部			全学部		
	受験 予定者	受 験 者	欠 席 率	受験 予定者	受 験 者	欠 席 率	受験 予定者	受 験 者	欠 席 率	受験 予定者	受 験 者	欠 席 率	受験 予定者	受 験 者	欠 席 率	受験 予定者	受 験 者	欠 席 率
2019	1,062	702	33.9	423	287	32.2	339	320	5.6	737	532	27.8	1,404	1,073	23.6	3,965	2,914	26.5
2020	591	402	32.0	550	388	29.5	350	335	4.3	539	381	29.3	1,282	1,047	18.3	3,312	2,553	22.9
2021	773	540	30.1	623	492	21.0	328	310	5.5	611	427	30.1	1,074	838	22.0	3,409	2,607	23.5
2022	691	439	36.5	601	481	20.0	301	258	14.3	607	422	30.5	1,226	985	19.7	3,426	2,585	24.5
2023	637	412	35.3	715	519	27.4	332	290	12.7	776	544	29.9	1,259	884	29.8	3,719	2,649	28.8
2024	627	426	32.1	518	398	23.2	324	276	14.8	696	463	33.5	1,158	850	26.6	3,323	2,413	27.4



【備考】※1. 受験予定者数は志願者数から無資格者を除いた数とする。ただし、第1段階(第1次)選抜を実施した試験区分の受験予定者数については、第1段階(第1次)選抜合格者の数とする。

※2. 第1段階(第1次)選抜を実施した試験区分の受験者数については、最終選抜受験者の数とする。

※3. 欠席率(%)=(受験予定者数-受験者数)/受験予定者数×100(小数点以下第2位を四捨五入)とする。

※4. 社会情報学部および情報学部については、2020年度までは社会情報学部の数値、2021年度からは情報学部の数値。

※5. 理工学部については、2021年度からは改組後の数値。